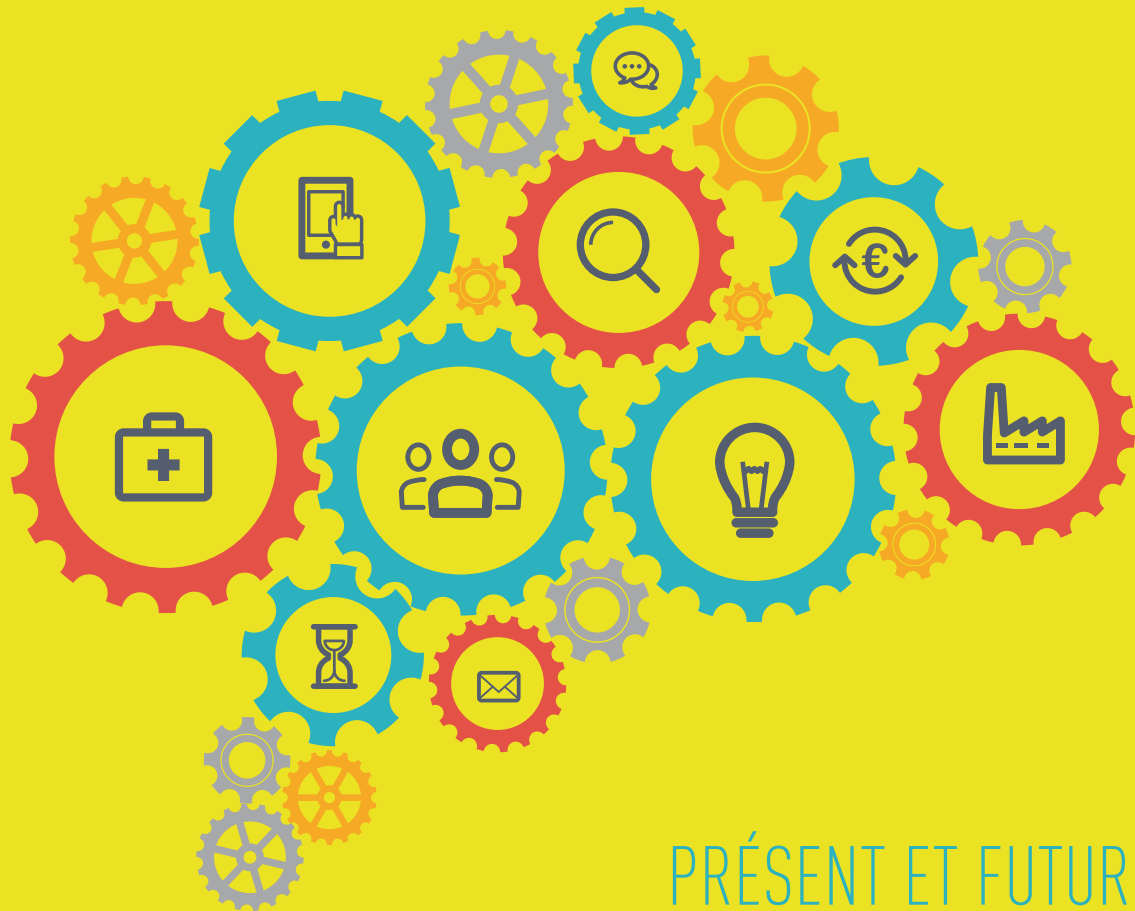


PROGRAMME

52^{ème} Congrès de la Société d'Ergonomie de Langue Française

Toulouse
20, 21 et 22 Septembre 2017



PRÉSENT ET FUTUR DE L'ERGONOMIE

Répondre aux défis actuels
et être acteur des évolutions de demain



RESACT





ÉDITO

Le congrès de la SELF 2017, que nous avons l'honneur et le plaisir de présider, s'inscrit dans le FUTUR des congrès de la Société d'Ergonomie de Langue Française, en proposant des innovations, notamment au niveau de sa politique scientifique. Ce congrès pilote témoigne d'une volonté d'ouverture sur la diversité des recherches et des pratiques en ergonomie, ainsi que de celles des disciplines proches de l'ergonomie. L'idée est de rassembler ergonomes et collaborateurs des ergonomes en un lieu ouvert et régulier en structurant les congrès SELF en thèmes qui visent à courir d'une année sur l'autre. Les congrès garderont leurs spécificités locales, tout en articulant les thèmes pérennes avec un fil rouge, défini par les comités locaux. Avec le RESACT, le congrès SELF Toulouse 2017 expérimente ce projet.

Les 10 thèmes de ce congrès pilote vont de celui de la **Santé au travail et des Risques professionnels** jusqu'aux questionnements en **Recherches et pratiques de l'intervention en ergonomie** en passant par celui de la **Fiabilité humaine et organisationnelle, des Nouvelles technologies, de l'Apprentissage et de la Formation ou de l'Innovation**. Le fil rouge Toulouse 2017, lui, portera sur le PRÉSENT et FUTUR de l'ergonomie avec des questionnements et des échanges sur un positionnement proactif de l'ergonomie, tout en laissant la place aux recherches et pratiques d'intervention qui s'inscrivent dans les évolutions et les défis du présent.

L'appel à communication a reçu un très large succès ! Au total 84 communications orales, 6 symposiums, 9 communications affichées et 10 tables rondes composent ce congrès.

Toute l'équipe organisatrice a oeuvré sans relâche pour préparer ce bel événement et vous proposer des temps de convivialité au cœur du patrimoine toulousain.

Merci aux soumissionnaires, aux auteurs ainsi qu'à tous les membres des Comités Scientifique et d'Organisation.

Nous vous souhaitons un riche et beau congrès à tous !

Béatrice BARTHE, Olivier GONON et Catherine BRUN



COMITÉ SCIENTIFIQUE

PRÉSIDENCE

Béatrice Barthe, Université de Toulouse, CLLE-LTC

Olivier Gonon, og.conseil

MEMBRES

Aline Chevalier, Université de Toulouse, CLLE-LTC

Irène Gaillard, Université de Toulouse, CERTOP

Alain Garrigou, Université de Bordeaux, Inserm

Laurent Karsenty, ErgoManagement, CRTD

Vanina Mollo, Université de Toulouse, CERTOP

Dr Michel Niezborala, ASTIA, Toulouse

Anne Raspaud, CHU de Toulouse

COMITÉ D'ORGANISATION

PRÉSIDENCE

Catherine Brun, Cap expérience

MEMBRES

Didier Bonnin, MB2 Conseil et CINOV Midi-Pyrénées

Virginie Bonvallot, Mairie de Toulouse

Florence Cassou, Ergonome en formation – Cnam Toulouse

Corinne Chabaud, Université Toulouse Jean Jaurès

Cécile Dhumes, Cécile Dhumes Conseil

Pascale Freigneaux, Accent Ergonomie

Aurélien Goachet, Aeroconseil - groupe AKKA Technologies

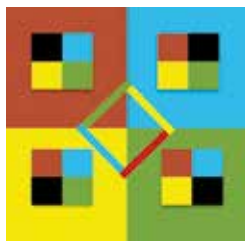
Bernard Mélier, Ergonomie & Performances

Virginie Rascle, ASTI Santé au travail et AFISST

Françoise Verdier, Aract Occitanie

COMITÉ SCIENTIFIQUE DE LECTURE

Almudever Brigitte, Amadieu Franck, Anceaux Françoise, Arnoud Justine, Aubert Sophie, Bach Cédric, Bastien Christian, Beguin Pascal, Betrancourt Mireille, Bobillier-Chaumon Marc-Eric, Boccara Vincent, Bonnardel Nathalie, Boudrifa Hamou, Bourgeois Fabrice, Bournaud Gaëtan, Brangier Eric, Caroly Sandrine, Cegarra Julien, Chassaing Karine, Chauvin Christine, Coutarel Fabien, Daniellou François, Daurat Agnès, De la Garza Cécilia, Decortis Françoise, Deffains-Beddok Aurélie, Delgoulet Catherine, Denis Denys, Duc Marcelle, Dugué Bernard, Dujarier Marie-Anne, Dumalin Frédéric, Falzon Pierre, Forrier Justine, Fouquereau Nicolas, Galy Edith, Gaudart Corinne, Gervais Marie Helene, Ghram Raouf, Graf Maggie, Grall Jérôme, Grusenmeyer Corinne, Grustein Anne, Guibert-Morand Christine, Harradji Yvon, Hubault François, Jeffroy François, Lacomblez Marianne, Laraqui Chakib, Laurent Stéphane, Le Deist Françoise, Leduc SYMPOSIUMlvain, Leproux Christine, Maddalena Christine, Marquié Jean-Claude, Martinaud Corinne, Mascia Fausto Leopoldo, Maunier Laurent, Mazeau Michel, Michez Bernard, Nahon Sandrine, Negroni Philippe, Nusshold Patricio, Nyssen Anne-Sophie, Patesson René, Pech-Olivo Ghislaine, Poete Véronique, Prunier Sophie, Reuzeau Florence, Rigal François, Robert Jean Marc, Rocha Raoni, Saint Dizier Valérie, Thibault Jean-François, Tirilly Ghislaine, Tran Van Arnaud, Van Bellegem Laurent, Veyrac Hélène, Vidal-Gomel Christine, Zittel Benoit, Zouinar Moustapha



RESACT

Le **RESACT** est une association qui rassemble la « communauté » des personnes intéressées par les questions et les actualités relatives au « TRAVAIL » en Midi-Pyrénées : préventeurs et ergonomes en entreprise, universitaires, cabinets-conseils, ingénieurs et managers, institutionnels, médecins du travail, responsables des Ressources Humaines, managers, chefs d'entreprise... L'association diffuse des informations et organise des événements et des débats autour des problématiques essentielles sur le « TRAVAIL » : des conditions de travail et la prévention des risques professionnels à la performance globale... dans les entreprises, les organisations et les territoires. Ses initiatives (cycle de conférences, journées thématiques) sont portées très souvent en partenariat avec un réseau d'acteurs régionaux (ARACT Occitanie, Toulouse Business School, CCI, DIRECCTE, Université Toulouse Jean Jaurès...).

Retrouvez toutes les informations et l'actualité du RESACT sur son site Internet : www.resact-mp.com

Contact : secretariat.resact@gmail.com



PROGRAMME GÉNÉRAL

MERCREDI 20 SEPTEMBRE 2017

8h00-9h15	Accueil et remise des badges				
9h15-10h15	Ouverture du congrès AUDITORIUM SAINT EXUPERY				
10h15-12h15	CONFÉRENCE PLÉNIÈRE - AUDITORIUM SAINT EXUPERY L'ergonomie au-delà de nos frontières : quels enseignements pour notre développement en termes de formation, de recherche et de pratique ? TABLE RONDE				
12h15-13h45	Déjeuner FOYER ARIANE 1 & 2				
13h45 - 15h15	SESSIONS PARALÈLES - (DÉTAIL P 10)				
	TABLE RONDE Salle SPOT Entreprises libérées : quelle résonance en ergonomie ?	SYMPOSIUM AUDITORIUM SAINT EXUPERY Construire des avions, (se) construire un parcours professionnel - Expériences en France et au Québec	COMMUNICATIONS Salle ARGOS Organisation	COMMUNICATIONS Salle GUILLAUMET 1 Ergonomie et technologies	COMMUNICATIONS Salle GUILLAUMET 2 Espaces et travail
15h15 - 15h45	Pause				
15h45 - 17h45	SESSIONS PARALÈLES - (DÉTAIL P 11)				
	COMMUNICATIONS Salle SPOT Organisation	COMMUNICATIONS Salle ARGOS Ergonomie, apprentissage et formation	SYMPOSIUM AUDITORIUM SAINT EXUPERY L'observation au service de l'analyse de l'activité : quelle place et quelles formes de mobilisation ?	COMMUNICATIONS Salle GUILLAUMET 1 Santé au travail et risques professionnels	COMMUNICATIONS Salle GUILLAUMET 2 Ergonomie et innovations
17h45	Fin de la journée				
18h30	Cocktail de bienvenue à la Salle des Illustres - Mairie de Toulouse (Détail P 17)				

JEUDI 21 SEPTEMBRE 2017

8h30 - 9h00	Accueil				
9H00 - 10h45	CONFÉRENCE PLÉNIÈRE - AUDITORIUM SAINT-EXUPERY Du travail passé au travail futur : quels risques ou leviers pour construire la santé ? TABLE RONDE				
10H45 - 11h15	Pause FOYER ARIANE 1 & 2				
11h15 - 12h45	SESSIONS PARALÈLLES - (DÉTAIL P 12)				
	SYMPOSIUM Salle GUILLAUMET 1 Quelles approches face à la diversité des risques	SYMPOSIUM AUDITORIUM SAINT EXUPERY Convergence organisationnelle : construction d'une posture d'intervention	TABLE RONDE Salle SPOT AFISST : Ancrages et diffusion de l'ergonomie dans et par les Services de Santé au Travail	TABLE RONDE Salle GUILLAUMET 2 Développement durable et ergonomie : apports et points de vue pour aller au-delà de la soutenabilité	COMMUNICATIONS Salle ARGOS Organisation
12H45 - 14h15	Déjeuner FOYER ARIANE 1 & 2				
14h15 - 16h15	SESSIONS PARALÈLLES - (DÉTAIL P 13)				
	COMMUNICATIONS Salle GUILLAUMET 1 Fiabilité humaine et organisationnelle	COMMUNICATIONS Salle GUILLAUMET 2 Fiabilité humaine et organisationnelle	COMMUNICATIONS Salle ARGOS Santé au travail et risques professionnels	COMMUNICATIONS AUDITORIUM SAINT EXUPERY Recherches et pratiques de l'intervention en ergonomie	TABLE RONDE Salle SPOT Qualifications « infra-master » en ergonomie : enjeux et perspectives pour le métier ?
16H15 - 16h45	Pause FOYER ARIANE 1 & 2				
16h45 - 18h15	SESSIONS PARALÈLLES - (DÉTAIL P 14)				
	TABLE RONDE Salle GUILLAUMET 1 Conjuguer les temps de travail au présent et au futur	SYMPOSIUM AUDITORIUM SAINT EXUPERY Construire des avions, (se) construire un parcours professionnel . Expériences en France et au Québec	TABLE RONDE Salle SPOT Ergonomes praticiens et ergonomie opérationnelle : quels ancrages et quels moyens ? Problématiques actuelles de l'organisation du métier	TABLE RONDE Salle GUILLAUMET 2 Territoire, performance, subjectivité. Pour une politique de développement du travail	COMMUNICATIONS Salle ARGOS Recherches et pratiques de l'intervention en ergonomie
18H15 - 19h15	AG SELF - Salle ARGOS				
19H15	Fin de la journée				
19h30	Soirée de gala - Hôtel Dieu (Détail P 17)				

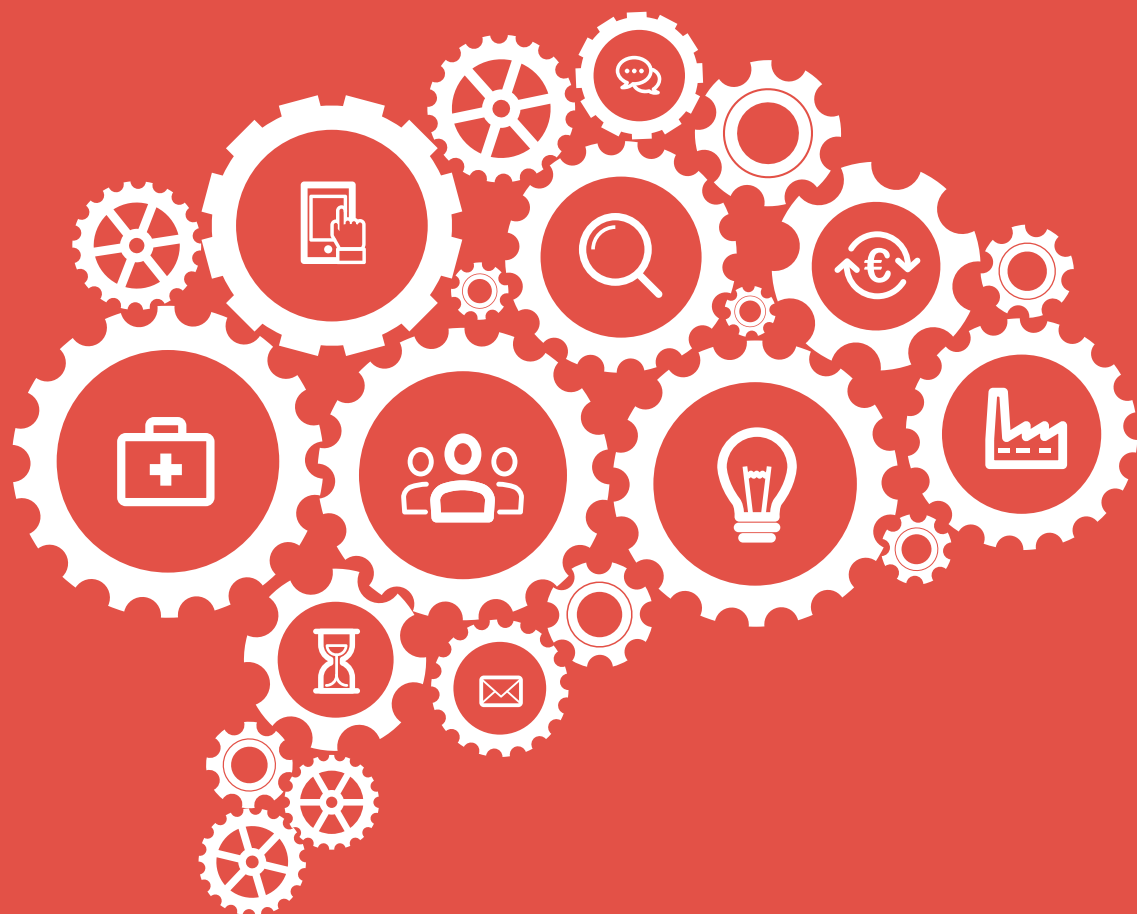


PROGRAMME GÉNÉRAL

VENDREDI 22 SEPTEMBRE 2017

8h30 - 9h00	Accueil				
9h00 - 10h00	CONFÉRENCE PLÉNIÈRE - AUDITORIUM SAINT EXUPERY Futur, Innovation et Ergonomie TABLE RONDE				
10h00 - 10h30	Pause FOYER ARIANE 1 & 2				
10h30 - 12h00	SESSIONS PARALLÈLES - (DÉTAIL P 15)				
	SYMPOSIUM Salle GUILLAUMET 2 Ergonomie de l'activité servicielle, territoire et société; un dialogue France - Brésil	TABLE RONDE Salle GUILLAUMET 1 Comment travailler différemment « avec et aux côtés » des Directions, des Managers, des Ressources Humaines ?	TABLE RONDE Salle SPOT L'évaluation des enseignants-chercheurs en ergonomie : présent et futur	TABLE RONDE AUDITORIUM SAINT EXUPERY La Qualité de Vie au travail vue par les partenaires sociaux : De quoi parle-t-on ? Quelles interrogations pour les pratiques d'intervention des ergonomes ?	POSTERS Foyer ARIANE 1 & 2
12h00 - 13h30	Déjeuner FOYER ARIANE 1 & 2				
13h30 - 15h30	SESSIONS PARALLÈLES - (DÉTAIL P 16)				
	COMMUNICATIONS Salle GUILLAUMET 1 Santé au travail et risques professionnels	COMMUNICATIONS Salle GUILLAUMET 2 Recherches et pratiques de l'intervention en ergonomie	COMMUNICATIONS Salle SPOT Ergonomie, apprentissage et formation	COMMUNICATIONS Salle ARGOS Ergonomie et technologies	COMMUNICATIONS AUDITORIUM SAINT EXUPERY Santé au travail et risques professionnels
15h30 - 16h00	Clôture et présentation du congrès SELF 2018 - AUDITORIUM SAINT EXUPERY				
16h00	Fin du congrès				

Pendant les sessions, dessin en direct par Sylvain Pongi, illustrateur conférencier
<http://syl-arts.blogspot.com>



PROGRAMME DÉTAILLÉ



PROGRAMME DÉTAILLÉ - MERCREDI 20 SEPTEMBRE 2017

8h00 - 9h15	Accueil et remise des badges	
9h15 - 10h15	Ouverture du congrès AUDITORIUM SAINT EXUPERY	
10h15 - 12h15	CONFÉRENCE PLÉNIÈRE - AUDITORIUM SAINT EXUPERY L'ergonomie au-delà de nos frontières : quels enseignements pour notre développement en termes de formation, de recherche et de pratique ? Conférenciers : Pierre FALZON et Sylvain LEDUC TABLE RONDE Animée par Sylvain LEDUC Participants : Alain PIETTE, Pascal ETIENNE, Elise LEDOUX, Chico DUARTE	
12h15 - 13h45	Déjeuner FOYER ARIANE 1 & 2	
13h45 - 15h15	SESSIONS PARALLÈLES	
TABLE RONDE Salle SPOT		Entreprises libérées : quelle résonance en ergonomie ? Coordinateurs : BRUN Catherine, KARSENTY Laurent Participants : MEMETEAU Yves LAFFONT Didier MORAIS Alexandre
SYMPOSIUM* AUDITORIUM SAINT EXUPERY		Construire des avions, (se) construire un parcours professionnel - Expériences en France et au Québec Session 1 : Enjeux de formation en aéronautique Coordinateurs : BOSSARD Pascale, DENYS Denis, GAUDART Corinne Auteurs des communications : DENYS Denis, LEDOUX Elise, GONELLA Maud, FOURNIER Simon GONELLA Maud, DENYS Denis, CALVET Bénédicte, LEDOUX Elise, COMEAU Marie DELGDULET Catherine, BOCCARA Vincent, BURKHARDT Jean-Marie
COMMUNICATIONS Salle ARGOS	Organisation	Gérer les temps pour gérer la qualité : le traitement des dossiers retraite ZARA-MEYLAN Valérie, VOLKOFF Serge Le « casse tête » de la planification POUPART Xavier Comment outiller une démarche de réflexion sur la gestion temporelle par la simulation managériale ? BESNARD Lucile, LEVY Emilien « Préparer » la nuit de travail en 12 heures au début du poste pour gérer charge de travail et vigilance : le cas des infirmiers d'un service de réanimation CHEYROUZE Martène, BARTHE Béatrice, BARRAU Hervé
COMMUNICATIONS Salle GUILLAUMET 1	Ergonomie et technologies	Co-concevoir l'utilité des technologies émergentes en situation de travail : exemple d'Appli-Viz 3D LOUP-ESCANDE Emilie, BURKHARDT Jean-Marie Effets de l'âge et des connaissances antérieures sur la recherche d'informations avec un moteur de recherche SANCHIZ Mylène, CHEVALIER Aline, AMADIEU Franck Étude de l'acceptabilité de la réalité virtuelle et de la réalité augmentée dans l'industrie aéronautique : vers un nouveau cadre théorique et méthodologique SAGNIER Camille, LOUP-ESCANDE Emilie, VALLERY Gérard Les nouvelles technologies comme vecteurs de changements dans l'industrie LEFRANCOIS Céline, FUERTES Amandine, CIANGURA Ludivine
COMMUNICATIONS Salle GUILLAUMET 2	Espaces et travail	L'« ergochitecture » : quand l'ergonomie s'insère dans la programmation architecturale. Cas d'un réaménagement des urgences pédiatriques dans un hôpital JOUBERT RINDER Sabine L'ergonomie et la transformation des méthodes et des espaces de travail d'une entreprise du CAC 40 DURIEZ Karine La mise en oeuvre d'objets intermédiaires dans la transformation du travail d'une cuisine universitaire CHAMBRIARD Érika, COSTA Carla Carolina, ROCHA Raoni Le "Design sensoriel" dans l'espace public pour une meilleure autonomie des personnes déficientes visuelles. BELGHITH Monia
15h15 - 15h45	Pause FOYER ARIANE 1 & 2	

*Pour un intitulé détaillé de chacune des communications composant un symposium, veuillez vous référer aux Actes.



PROGRAMME DÉTAILLÉ - MERCREDI 20 SEPTEMBRE 2017

15h45 - 17h45		SESSIONS PARALLÈLES
COMMUNICATIONS Salle SPOT	Organisation	<p>Une méthode d'analyse des régulations des situations critiques des encadrants de proximité : perspectives pour la prévention des TMS CUNY-GUERRIER Aude, CAROLY Sandrine, COUTAREL Fabien, AUBLET-CUVELIER Agnès</p> <p>Des risques psychosociaux à la gestion de projet: réflexions d'une jeune praticienne BLANCHETTE-LUONG Vanessa, CHADOIN Martin, LEDOUX Elise</p> <p>L'ergonomie au service de la performance commerciale de l'entreprise ? PORET Céline, MOTTE Florence, LEGET Laurent</p> <p>Analyse de l'activité d'un chantier Kaizen pour interroger l'articulation santé-performances DIDIER Gaëlle, CAROLY Sandrine, MANGIONE Fabien</p> <p>Vis(se) ma vis : Etude d'un dispositif pédagogique d'entreprise simulée pour s'exercer à l'analyse ergonomique du travail BUCHMANN Willy, REAL Christophe</p>
COMMUNICATIONS Salle ARGOS	Ergonomie, apprentissage et formation	<p>Apport de l'expertise ergonomique aux formations basées sur des allo-confrontations SAINT-DIZIER DE ALMEIDA Valérie, ILARDO Flora, SERRE Isabelle, CACHARD Olivier, DELOFFRE Guy</p> <p>« Scénarios-enquêtes » et maquette numérique en situation de formation DRAKOS Artémis, FILIPPI Geneviève, POIZAT Germain, PALACI François</p> <p>L'avenir de la Formation d'Ergonomes dans des contextes « arides » et « avides » d'ergonomie : enjeux d'une certification professionnelle internationale fiable AREVALO Nelcy, ASLANIDES Michelle, GRAHM Raouf, MEBARQI Bouhafs</p> <p>Analyse de l'utilisation d'un dispositif de simulation pour la formation initiale de sages-femmes à partir de l'activité de formatrices DUBOIS Laurie-Anna, DELNEUF COURT Olivia, VAN DAELE Agnès</p> <p>La formalisation des savoirs d'expérience des professionnel-le-s du Handicap Rare : perspectives en formation dans un contexte de vulnérabilités multidimensionnelles REMERY Vanessa, DUTOIT Martine, ARCINIEGAS Martha</p>
SYMPOSIUM* AUDITORIUM SAINT EXUPERY		<p>L'observation au service de l'analyse de l'activité : quelle place et quelles formes de mobilisation ? Coordinateurs : DELGOULET Catherine, ZARA-MEYLAN Valérie Auteurs des communications : NORIMATSU Hiroko, CAZENAVE-TAPIE Pascale QUERIAUD Célia SIMONET Pascale, CHATIGNY Céline BARTHE Béatrice, BOCCARA Vincent, DELGOULET Catherine, GAILLARD Irène, MEYLAN Sylvain, ZARA-MEYLAN Valérie</p>
COMMUNICATIONS Salle GUILLAUMET 1	Santé au travail et risques professionnels	<p>Comment sortir des seuils réglementaires dans le cadre de l'approche de la pénibilité et de l'usure professionnelle ? Une entrée par l'analyse du travail dans le secteur du BTP AUTIER Thomas, GINDRO Gabin, TRAN VAN Arnaud, BARADAT Dominique</p> <p>Le développement d'une politique de prévention dans un établissement de soins face à l'intensification des contraintes financières WATRELOT Stéphanie, VAXEVANOGLOU Xénophon</p> <p>Evolution humaine et risques psychosociaux BIQUAND Sylvain</p> <p>Comment faire pour les que les interventions en santé et sécurité au travail aient des effets durables dans l'entreprise ? SUCH Florian</p> <p>Compréhension des tensions dans le travail d'accueil au sein d'une collectivité REINBERGER Stéphanie, DE GASPARO Sandro</p>
COMMUNICATIONS Salle GUILLAUMET 2	Ergonomie et innovations	<p>Effets de la téléopération de blindés en situation dynamique sur la manœuvrabilité, la proprioception et la charge mentale BASTIEN Lucia, PROUX Clément</p> <p>Effet de différentes activités de surlignage sur la rétention et la localisation d'informations LOMBARD Jordan, AMADIEUX Franck, MARINE Claudette</p> <p>Intégration de la sécurité dans l'innovation : vers une meilleure caractérisation des expositions professionnelles aux nanoparticules ? GALEY Louis, AUDIGNON Sabyne, WITSCHGER Olivier, LACOURS Aude, GARRIGOU Alain</p> <p>Prévenir les impacts du cancer sur la Qualité de Vie des patients : accompagnement d'une démarche de repérage précoce au sein d'un service d'oncologie digestive VACHER Virginie, MOLLO Vanina, RASPAUD Anne</p> <p>Analyse de l'activité et vécu de la reprise en main d'un véhicule autonome POISSON Céline, SELEM Fouad Hadj, DOGAN Hebru, FORZY Jean-François</p>
17h45	Fin de la journée	
18h30	Cocktail de bienvenue à la Salle des Illustres - Mairie de Toulouse (Détail P 17)	

*Pour un intitulé détaillé de chacune des communications composant un symposium, veuillez vous référer aux Actes.



PROGRAMME DÉTAILLÉ - JEUDI 21 SEPTEMBRE 2017

8h30 - 9h00	Accueil	
9H00 - 10h45	CONFÉRENCE PLÉNIÈRE - AUDITORIUM SAINT-EXUPERY Du travail passé au travail futur : quels risques ou leviers pour construire la santé ? Conférenciers : Thomas COUTROT et Alain GARRIGOU TABLE RONDE Animée par Catherine DELGOULET Participants : Corinne GAUDART et Gérard LASFARGUES	
10H45 - 11h15	Pause FOYER ARIANE 1 & 2	
11h15 - 12h45	SESSIONS PARALLÈLES	
SYMPOSIUM* Salle GUILLAUMET 1		Quelles approches face à la diversité des risques Coordinateurs : SAINT-DIZIER DE ALMEIDA Valérie, DINET Jérôme Auteurs des communications : ATARODI Slavash, DINET Jérôme GARRIGOU Alain, JUDON Nathalie, GOUTILLE Fabienne, GALEY Louis, GRUENNAIS Marc Eric, MOHAMED-BRAHIM Brahim, JACKSON Marçal LEDUC Sylvain, VALLERY Gérard ERUDEL Nathalie, SAINT-DIZIER DE ALMEIDA Valérie
SYMPOSIUM* AUDITORIUM SAINT EXUPERY		Convergence organisationnelle : construction d'une posture d'intervention Coordinateurs : POLEY Yann, CHADOIN Martin Auteurs des communications : ZITTEL Benoit, BIQUAND Sylvain CHADOIN Martin, COUILLAUD Sarah VAN BELLEGHEM Laurent
TABLE RONDE Salle SPOT		AFISST : Ancrages et diffusion de l'ergonomie dans et par les Services de Santé au Travail Ancrage et diffusion de l'ergonomie dans et par les services de santé au travail Coordinateurs : DESARMENIEN Arnaud, DUVILLIER Mylène, LANGER Béatrice, RASCLE Virginie Participants : MESONIER Serge, BOURMAUD Gaëtan CORMON Catherine, MENDO Loc, RASCLE Virginie BOCCARA Vincent, DESARMENIEN Arnaud
TABLE RONDE Salle GUILLAUMET 2		Développement durable et ergonomie : apports et points de vue pour aller au-delà de la soutenabilité Coordinateur : PUEYO Valérie Participants : BEGUIN Pascale, MOURA DUARTE Francisco CERF Marianne GUIBOURDENCHE Julien LEDOUX Elise, VEZINA Nicole
COMMUNICATIONS Salle ARGOS	Organisation	« Méthodologie prospective » : un espace de discussion et d'apprentissage pour les managers au coeur du changement BRUN Catherine, POULIQUEN Luc La transformation du travail à partir de l'Intégration Opérationnelle : le cas des salles de contrôle à distance dans l'industrie pétrolière PASSOS OGGIONI Barbara, DUARTE Francisco, MASCIA Fausto Concevoir l'organisation transitoire dans les restructurations en site occupé DUTIER Johanna, CAROLY Sandrine, ESCOUTELOUP Jacques Flex office, nouvelle technologie et travail à distance, vers l'entreprise libérée ? VILLECHENAUD Raphaël
12H45 - 14h15	Déjeuner FOYER ARIANE 1 & 2	

*Pour un intitulé détaillé de chacune des communications composant un symposium, veuillez vous référer aux Actes.



PROGRAMME DÉTAILLÉ - JEUDI 21 SEPTEMBRE 2017

14h15 - 16h15		SESSIONS PARALLÈLES
COMMUNICATIONS Salle GUILLAUMET 1	Fiabilité humaine et organisationnelle	<p>Détection de la somnolence au moyen du signal vocal BOYER Stanislas, EL YAGHOUBI Radouane, RUIZ Robert, DAURAT Agnès</p> <p>L'oculométrie peut-elle être utilisée pour étudier le travail de coordonnateur de trafic dans un centre de dégivrage aéronautique centralisé ? MARTY Clément, GÜNEBAK Servet, NADEAUX Sylvie, MORENCY François</p> <p>Approche différentielle et multifactorielle de la fatigue ressentie en bureaux ouverts AMATO Jean-Noël, DAUVIER Bruno, CHEVRET Patrick, KOSTALLARI Krist, PARIZET Etienne, GALY Edith</p> <p>N'oubliez pas de brancher les connecteurs : automatismes et traitement de l'information JEANSON Lisa, MORAIS Alexandre, BARCENILLA Javier, BASTIEN Christian</p> <p>La gestion en conditions opérationnelles des matériels utilisés en raid polaire VILLEMAIN Aude, GODON Patrice</p>
COMMUNICATIONS Salle GUILLAUMET 2	Fiabilité humaine et organisationnelle	<p>Développer la résilience en renouvelant la formation à et pour la sécurité : une recherche en cours FLANDIN Simon, POIZAT Germain, DURAND Marc</p> <p>Conception d'une salle de régulation des Urgences. Exigences de fiabilité et besoins des futurs utilisateurs sont-ils compatibles ? VANPOULLE Christophe, BOURGEOIS Fabrice, AMMIRATI Christine, BOYER Christophe, AMSALLEM Carole, DECAGNY Philippe</p> <p>Quels enseignements de l'exploitation du REX pour le modèle d'organisation d'un REX apprenant (ORA) ? BRINGAUD Violaine, DE LA GARZA Cécilia, PELLETIER Stéphanie</p> <p>Développer des compétences non-techniques pour fiabiliser une activité : d'une formation à la conception d'un environnement capacitant KARSENTY Laurent, DUVENCI-LANGA Stella</p> <p>Migration de pratiques et sécurité en anesthésie : du flou de la prescription à la pratique illégale-normale des Auxiliaires Médicaux en Anesthésie Réanimation AMRANE Hacene, ZAHI Chahrazade</p>
COMMUNICATIONS Salle ARGOS	Santé au travail et risques professionnels	<p>Des ressources pour la bienveillance : Une lecture de l'activité des Aides-Soignantes à travers leur Système de Ressources DETHOREY Sébastien, DECORTIS Françoise, BATIONO-TILLON Anne, BOURMAUD Gaëtan</p> <p>Travaux sur cordes, prévention des accidents et reconnaissance de la valeur effective d'une activité servicielle CLAUDE Sophie, DE GASPARO Sandro</p> <p>Compétences organisationnelles : la santé au travail en TPE GAILLARD Irène</p> <p>Analyse ergonomique dans une entreprise de confection et évolution d'un indice ergonomique LAKHAL Amira, SEJRI Nejib, CHAABOUNI Yassine, JAAFAR Fadhel, CHEIKHROUHOU Morched</p> <p>Connaitre les pratiques de prévention des risques dans les micro et petites entreprises, quelle place pour les ergonomes ? GAUDIN Deborah, CAROLY Sandrine</p>
COMMUNICATIONS AUDITORIUM SAINT EXUPERY	Recherches et pratiques de l'intervention en ergonomie	<p>Faire naître des débats sur le travail. L'ergonome et les hommes du démantèlement nucléaire JOURDAN Marc</p> <p>L'instruction au sosie pour la transformation du travail : la conduite du conseil de classe par des chefs d'établissement VEYRAC Helene</p> <p>L'analyse collective de pratique : développer les marges de manœuvre des intervenants en prévention des risques professionnels MILLET Claire, COSTES Christophe, BARTHE Béatrice</p> <p>La posture des Médecins du travail sont-elles des freins ou des leviers à la conduite de projet interdisciplinaire en service de santé travail ? KINDTS Maïte, VAXEVANOGLOU Xénophon, GARRIGOU Alain</p> <p>Modalités et enjeux actuels de la participation des agents dans une grande collectivité territoriale. Le cas de deux interventions SANDOVAL Amélie, STOCKER Vincent, KOSTULSKI Katia</p>
TABLE RONDE Salle SPOT		<p>Qualifications « infra-master » en ergonomie : enjeux et perspectives pour le métier ?</p> <p>Coordinateurs : BOCCARA Vincent, GINDRO Gabin</p> <p>Participants : COUTAREL Fabien, GARRIGOU Alain HOULGATE Sébastien, BONNIN Didier LANGLOIS Benoit, DUVILLIER Mylène LIBGOT Samuel, THOMAS Camille</p>
16h15 - 16h45	Pause FOYER ARIANE 1 & 2	



PROGRAMME DÉTAILLÉ - JEUDI 21 SEPTEMBRE 2017

16h45 - 18h15		SESSIONS PARALLÈLES
TABLE RONDE Salle GUILLAUMET 1		<p>Conjuguer les temps de travail au présent et au futur Coordinateurs : BARTHE Béatrice, PRUNIER POULMAIRE Sophie, TIRILLY Ghislaine Participants : GRONFIER Claude LASFARGUES Gérard BOULIN Jean Yves</p>
SYMPOSIUM* AUDITORIUM SAINT EXUPERY		<p>Construire des avions, (se) construire un parcours professionnel - Expériences en France et au Québec Session 2 : Parcours professionnels en aéronautique Coordinateurs : BOSSARD Pascale, DENYS denis, GAUDART Corinne Auteurs des communications : BOSSARD Pascale, COURCELLE Arnaud, GAUDART Corinne, MOLINIE Anne-Françoise AUBERT Sophie TICO RIVERA Vanessa, POULOSSIER Marie Pierre LEDOUX Elise, FEITER-MURPHY Yannick, CARBOUR Garrick, VEZINA Nicole</p>
TABLE RONDE Salle SPOT		<p>Ergonomes praticiens et ergonomie opérationnelle : quels ancrages et quels moyens ? Problématiques actuelles de l'organisation du métier Coordinateurs : BONNIN Didier, RASCLE Virginie, ROGER Thierry Participants : LANGLOIS Benoit GRALL Jérôme ZITTEL Benoit GARRIGOU Alain RASCLE Virginie</p>
TABLE RONDE Salle GUILLAUMET 2		<p>Territoire, performance, subjectivité. Pour une politique de développement du travail Coordinateurs : DE GASPARO Sandro, DEBUC Thierry, GUYON Marc Participants : HERDUIN Frédéric PERDRIGEAT Julian LEDEZ Simon DUARTE Antoine</p>
COMMUNICATIONS Salle ARGOS	Recherches et pratiques de l'intervention en ergonomie	<p>La construction collective du problème : une voie de développement de l'activité collective ? CROUZAT Pauline, BOBILLIER CHAUMON Marc Eric L'exigence contradictoire : une voie pour comprendre et transformer le travail GASTON Samuel, LEDUC Sylvain, WADE Sébastien, ELIPOT Ludovic Quand la rencontre de l'ingénierie et de l'ergonomie est facilitée par un travail de traduction : la co-construction et l'enrichissement du diagnostic ARRONDEL Véronique, QUERELLE Leonard Un avenir sous conditions ? Quel futur pour l'ergonome ? TRAN VAN Arnaud, MORLET Thierry</p>
18h15 - 19h15	Assemblée Générale de la SELF - Salle ARGOS	
19h15	Fin de la journée	
à partir de 19h30	Soirée de gala - Hôtel Dieu (Détail P 17)	

*Pour un intitulé détaillé de chacune des communications composant un symposium, veuillez vous référer aux Actes.



PROGRAMME DÉTAILLÉ - VENDREDI 22 SEPTEMBRE 2017

8h30 - 9h00	Accueil	
9h00 - 10h00	CONFÉRENCE PLÉNIÈRE - AUDITORIUM SAINT-EXUPÉRY Futur, Innovation et Ergonomie Conférencier : Eric BRANGIER TABLE RONDE Animée par Irène GAILLARD	
10h00 - 10h30	Pause FOYER ARIANE 1 & 2	
10h30 - 12h00	SESSIONS PARALLÈLES	
SYMPOSIUM* Salle GUILLAUMET 2		Ergonomie de l'activité servicielle, territoire et société; un dialogue France - Brésil Coordinateur : HUBAULT François Auteurs des communications : EICKOFF Maude, SZNELWAR Laerte, UCHIDA Seiji LIMA Francisco, DUARTE Francisco LE DISLOQUER Pierre Yves BOUDRA Leila, BEGUIN Pascal, PUEYO Valérie DE GASPARO Sandro, DU TERTRE Chistian
TABLE RONDE Salle GUILLAUMET 1		Comment travailler différemment « avec et aux côtés » des Directions, des Managers, des Ressources Humaines ? Coordinateur : NEGRONI Philippe Participants : GREIL Patricia BALDASSARI Charles VAN DE WEERDT Corinne VAN BELLEGHEM Laurent
TABLE RONDE Salle SPOT		L'évaluation des enseignants-chercheurs en ergonomie : présent et futur Coordinateurs : CE2 Participants : BARTHE Béatrice, ANCEAUX Françoise GREGORI Nicolas, NELSON Julien LE BIGOT Ludovic HARADJI Yvon, LEDOUX Elise, DARSE Françoise
TABLE RONDE AUDITORIUM SAINT EXUPÉRY		La Qualité de Vie au travail vue par les partenaires sociaux : De quoi parle-t-on ? Quelles interrogations pour les pratiques d'intervention des ergonomes ? Coordinateurs : DUMALIN Frédéric, VERDIER Françoise, MAURAGE Vincent Participants : ALPHON-LAYRE Alain, BRAUD Alain MAURAGE Vincent DUMALIN Frédéric GUERIN François
POSTERS Salle ARGOS		Analyser l'activité d'apprentissage pour évaluer un démonstrateur d'environnement virtuel pour la formation JONVILLE Charlotte, MOTTAIS Marjorie, DELGOULET Catherine Répondre aux besoins liés à la mobilité des opérateurs aéronautiques avec la nouvelle technologie ZAFIHARIMALALA Herimanana, HUGUES Pascale, TRICOT André Vers une évaluation des dispositifs de professionnalisation à la sécurité des salariés du secteur ferroviaire, articulant : travail, acteurs et parcours MARQUET Audrey, DUVENCI-LANGA Stella, BOCCARA Vincent, DELGOULET Catherine Expérimentation d'un modèle de serious game et mesure d'impact des variables psychologiques dans un environnement ludo-éducatif NDAO Mariama Lobsang L'apport des dimensions cachées de l'activité d'accompagnement des élèves en situation de handicap à l'Ecole dans la construction d'une activité collective d'accompagnement KHEROUFI-ANDRIOT Olivier Simuler l'usage d'un affichage partagé, une opportunité pour le changement VILLANTI Nelly, MOREAU AUPETIT Nathalie L'impact de l'utilisation des outils numériques sur la charge mentale des salariés PHAM NGOC Quynh-Anh, FINNERTY Julie Pulvérisations aériennes : le paysan à la dérive dans un scénario de contamination chimique à Pontal do Paranapanema (État de São Paulo, Brésil) de ANCHIETA MESSIAS Iracimara, LIZARAZO Robinzon Pineros Comment favoriser le bien-vivre au travail en arboriculture ? CAHOREAU-VIAUD Mathilde, LAFON Bernard
12h00 - 13h30	Déjeuner FOYER ARIANE 1 & 2	

*Pour un intitulé détaillé de chacune des communications composant un symposium, veuillez vous référer aux Actes.



PROGRAMME DÉTAILLÉ - VENDREDI 22 SEPTEMBRE 2017

13h30 - 15h30		SESSIONS PARALLÈLES
COMMUNICATIONS Salle GUILLAUMET 1	Santé au travail et risques professionnels	<p>L'enquête AGE : santé et risques professionnels au Portugal RAMOS Sara, MARDON Céline, CARVALHO Helena</p> <p>Déterminants organisationnels et activité dans un abattoir brésilien : enjeux collectifs de production et de rémunération de ANCHIETA MESSIAS Iracimara, NASCIMENTO Adelaide</p> <p>La prévention des accidents de trajet des femmes en Italie : un défi pour l'ergonomie SILVANA Salerno, BRUSCO Adelina, BUCCIARELLI Andrea, GILIBERTI Claudia</p> <p>Le médecin du travail et les intervenants en prévention des risques professionnels : leurs pratiques pluridisciplinaires au service de l'amélioration des conditions de l'activité réelle. ANDRIEU Marc, LAVILLE Mélissa, VILLANTI Nelly</p> <p>Étude des stratégies de résistance chez les infirmières enceintes au Québec GRAVEL Anne Renée</p>
COMMUNICATIONS Salle GUILLAUMET 2	Recherches et pratiques de l'intervention en ergonomie	<p>Le travail des représentants du personnel dans les CHSCT POLEY Yann, PETIT Johann</p> <p>L'intervention dans le projet de manutention de charges en plateformes offshore ABRAÇADO Mateus Pereira, GAROTTI Luciano do valle, RIOMAR Tales Calheiros Pinheiro, MARINS Camilla Pinheiro, DUARTE Francisco José de Castro Moura</p> <p>La planification des campagnes de maintenance des plates-formes de pétrole offshore face à la variabilité GOMES FERREIRA DA COSTA Patricia, DUARTE Francisco José de Castro Moura, BEGUIN Pascal</p> <p>Travail à la chaîne et développement de l'activité. Analyse et perspectives d'action GAMACHE Guillaume, PUEYO Valérie</p> <p>Partager des bonnes pratiques en ergonomie THIBAUT Jean-Francois, L'HLEGOUALCH Solene</p>
COMMUNICATIONS Salle SPOT	Ergonomie, apprentissage et formation	<p>Fonder la conception d'un environnement de formation sur l'analyse du travail : le cas de techniciens en radiologie médicale SEFERDJELI Laurence, BAILLY Marie Charlotte, FLANDIN Simon, GOUDEAUX Annie, DURAND Isabelle, SCHMIDT Kim, TUNC Asiye, SCHOT Stéphanie</p> <p>Travail prescrit / travail réel pour les futurs préventeurs : place aux travaux pratiques ! RASCLE Virginie</p> <p>Agir sur le travail réel à travers la formation des managers CASTEL Davy, LOUP-ESCANDE Emilie, GUILLARD Laurent, REIGNER Dominique</p> <p>La réflexion sur le sens du travail dans une école d'ingénieurs HENRY Francois</p>
COMMUNICATIONS Salle ARGOS	Ergonomie et technologies	<p>S'inspirer des caractéristiques des individus consciencieux pour élaborer des recommandations IHM GAUDIN Claire, MAIS Chantal, GALY Edith</p> <p>Critères ergonomiques pour les Interactions Homme-Système Simplexe : Support à la classification de problèmes ergonomiques ? PERRET Viviane, CALVET Guillaume, CHEVALIER Aline, BACH Cédric</p> <p>Usage des simulateurs de déplacement dans un institut de recherches finalisées CARO Stéphane, MATEEV Céline, AILLERIE Isabelle, AILLERIE Stéphane, DANG N'Guyen-Thong, NDIAYE Daniel, VIENNE Fabrice</p> <p>Analyse ergonomique des contraintes s'exerçant sur le chirurgien opérant avec le « robot » de chirurgie Da Vinci Xi® : étude de cas BUSTAMANTE Vera, PELLAUX Aurélie, LAZOR-BLANCHET Catherine, HAHNLOSER Dieter, DEMARTINES Nicolas</p> <p>La relation de service face à la transformation numérique : le cas des conseillers de clientèle dans la banque PONGE Ludovic</p>
COMMUNICATIONS AUDITORIUM SAINT EXUPERY	Santé au travail et risques professionnels	<p>Usage des outils d'évaluation dans la prévention des troubles musculo-squelettiques : perspectives d'évolution HUBAUT Rémy, CAROLY Sandrine, COUTAREL Fabien, ROYBIN Christophe, BLANCHON Christophe</p> <p>Renouvellement des questions et des outils d'évaluation du risque en prévention des TMS à la lumière d'un concept en devenir : la marge de manœuvre. Connaissance et reconnaissance entre labo et industrie internationale NORVAL Maxime, ZARE Mohsen, BRUNET René, COUTAREL Fabien, ROQUELAURE Yves</p> <p>Complémentarité des approches francophone et human factors dans les démarches de prévention des TMS BERTHOIS Brigitte, GARRE Sindy</p> <p>Nouveau siège social : apport de l'ergonomie et du service de santé au travail BAHIRI Sonia, CODRON Régine</p> <p>Ordonnancement et prévention primaire dans une compagnie de transport aérien : articuler santé et compétences à court et long termes REBOUL Lucie, DELGOULET Catherine, SUTTER Sonia, GAUDART Corinne</p>
15H30 - 16H00	Clôture du congrès et présentation du congrès SELF 2018 - FIN DU CONGRÈS - AUDITORIUM SAINT EXUPERY	

RÉCEPTIONS



Mercredi 20 septembre 2017
À partir de 18h30

Cocktail de bienvenue

Mairie de Toulouse, Salle des Illustres
1 place du Capitole - 31000 Toulouse

La ville de Toulouse aura le plaisir de vous accueillir dans la magnifique et prestigieuse salle des Illustres.



Jeudi 21 Septembre 2017
À partir de 19h30

Soirée de Gala (sur inscription)

Hôtel Dieu - Salle des colonnes
Rue Viguerie - 31000 Toulouse

Découvrez un site incontournable de Toulouse, situé sur les quais de la Garonne. Son architecture traditionnelle et son environnement en font un lieu de gala propice à une atmosphère festive.

Accueil du congrès

Mercredi 20 septembre 2017 : 08:00 – 18:00

Jeudi 21 septembre 2017 : 08:30 – 18:00

Vendredi 22 Septembre 2017 : 08:30 – 16:00

Centre de Congrès Pierre Baudis

Le Centre de Congrès Pierre Baudis est idéalement situé, dans un environnement verdoyant, à seulement 10 minutes à pied du Capitole.

Adresse : 11 Esplanade Compans Caffarelli - 31000 Toulouse

Vestiaire

Les organisateurs ne pourront pas être tenus responsables pour tout dommage ou perte des effets personnels des participants quelle qu'en soit la cause.

Wifi

Un accès Wifi vous est fourni pendant le congrès:

Réseau : SELF 2017

Identifiant : SELF2017

Mot de passe : SELF2017

Contact

Hélène Boyer (Insight Outside)

contact@self2017.org

+33 (0)7 82 22 55 75

Avion

Aéroport Toulouse-Blagnac – 15 km du centre-ville

→ Tramway

La ligne T2 relie l'aéroport au centre-ville avec un départ toutes les 15 minutes.

→ Navette aéroport

La Navette Aéroport assure la liaison entre l'aéroport de Toulouse Blagnac et la gare de Toulouse Matabiau toutes les 20 minutes.

Le temps de trajet est de 20 à 45min, selon les conditions de circulation. Elle dessert le palais des congrès Pierre Baudis (station métro Compans Caffarelli, ligne B), les boulevards du centre-ville de Toulouse (station métro Jeanne d'Arc, ligne B / station métro Jean Jaurès, lignes A & B), et le pôle Matabiau (gare SNCF / gare routière interurbaine / station métro Marengo-SNCF, ligne A).

Tarifs

Aller simple : 8,00 €

Train

La gare Toulouse Matabiau est située en plein centre-ville.

→ Métro

Ligne A (Arrêt : Marengo SNCF)

Taxis

Capitole Taxi : 05 34 250 250

Taxi Radio Toulousains : 05 61 42 38 38

SPONSORS, EXPOSANTS & PARTENAIRES

avec le soutien
de la Région Occitanie



EXPOSANTS

1



2



3



4



5



6



7



8



9



10

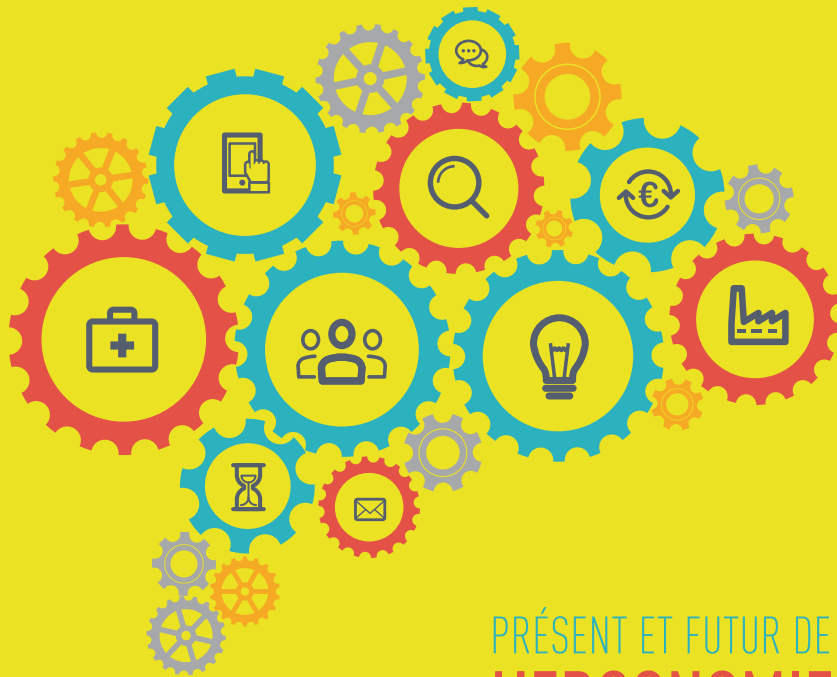


11



Partenaire Edition





PRÉSENT ET FUTUR DE L'ERGONOMIE

Répondre aux défis actuels
et être acteur des évolutions de demain

